

Memòria Anual

Llars del Seminari: un projecte per a l'autonomia de les persones a través de l'habitatge.



2023



Entre Tots
i per al Bé de Tothom
FUNDACIÓ



Un any de reflexió i canvis

Un any més us fem arribar les dades del que ha sigut aquest 2023 a les Llars del Seminari.

El record del comiat a la Natalia Bosch treballadora social, i a la Imma Abadías, directora, ens omplen d'agraïment per tanta dedicació i bona feina realitzada. La fortalesa de les Llars es mesura també per la solidesa dels seus ciments que permeten acollir un traspàs tranquil amb la incorporació de la Isabel Jiménez com a nova treballadora social i Núria Trepal com a voluntària en la direcció

Són moltes les persones que fan possible que les Llars siguin aquest espai de tacte i calidesa, de prevenció, de cura i d'acompanyament. Són totes aquelles persones que també ens han ajudat en el seguiment del projecte a través de la realització d'un DAFO i per tant, a fer una reflexió respecte on som i quines haurien de ser les nostres prioritats pels propers anys. A totes elles que conviuen, ens acompanyen, ens segueixen, ens donen suport de mil maneres, moltes gràcies!! Tot i saber-nos forts en la col·laboració i l'estima de tants, hem de fer front també a les fragilitats i amenaces amb forces renovades, amb nous projectes i noves aliances per continuar amb aquest projecte que es per damunt de tot un gran repte en aquest moment de crisi en matèria d'habitatge.

Comissió executiva

“ Diuen que quan una porta es tanca, una altra s'obre, a nosaltres se'ns van obrir moltes portes. No tan sols es va obrir la porta de la qual seria la nostra llar per tres anys; si no que també se'ns van obrir les portes de molts veïns que ens van donar suport i solidaritat com una família. ”

Família resident a les Llars



Membres del Patronat

President (Bisbat de Lleida):

Carles Sanmartín Sisó

Secretaria:

Glòria Ferrera Giménez

Tresorer:

Albert Hortal Rosell

Càritas Diocesana de Lleida:

Xavier Pelegrí i Vianya

Col·legi Episcopal:

Lluís Angel Vilà Torrelles

Associació Veïns Barri Universitat:

Robert Setó de la Casa

Vocals:

Núria Trepal Secanell

(Direcció Llars del Seminari)

Karina Poveda Pineda

Antonio Michelena Barcena

Simón Manuel Rivas Alcalde

Assessores:

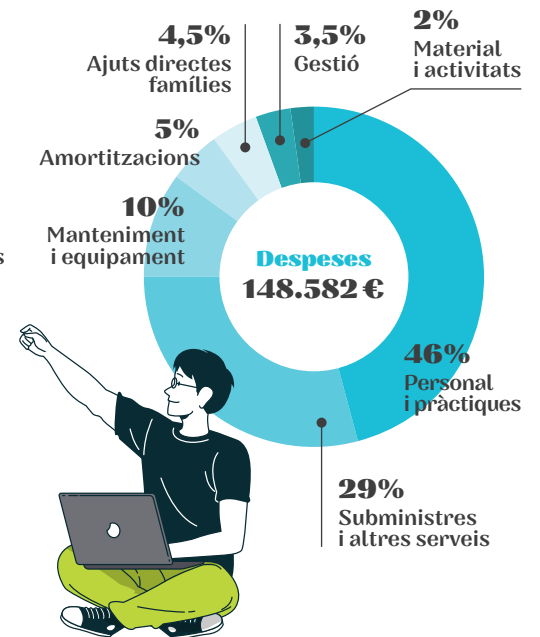
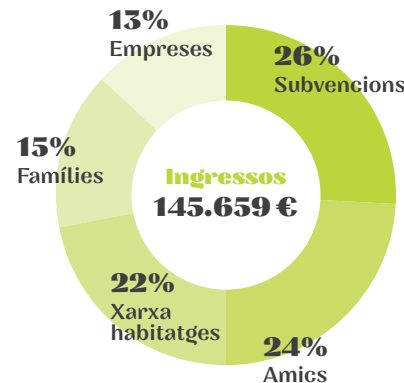
Inma Abadías Tejedor

Montserrat Claveria Quintillà

Organigrama

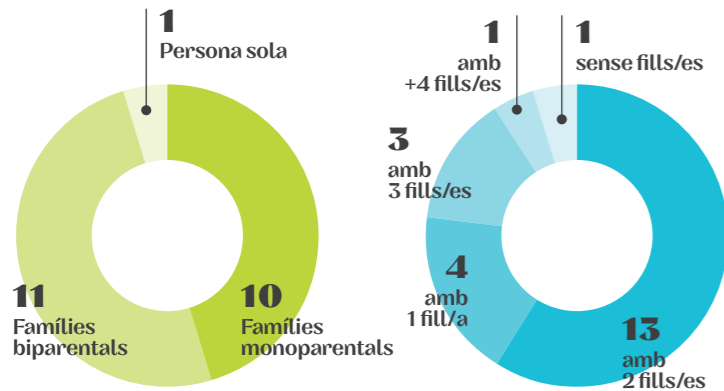


Sostenibilitat Econòmica

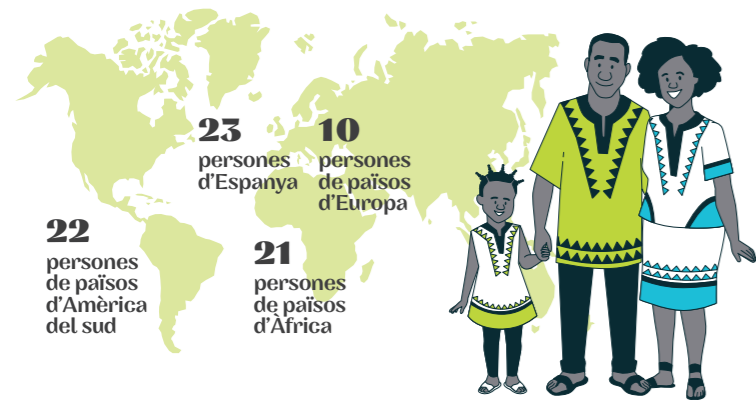


Les Persones

Com són les famílies de les Llars?



Lloc de naixement de les persones



15 nacionalitats diferents

Motius d'entrada i sortida de les famílies

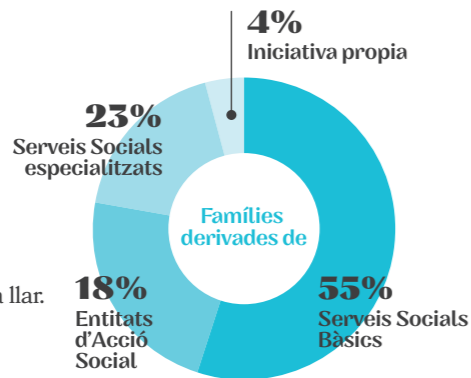
Després de l'estada de 3 anys, 6 famílies han sortit i 5 s'han incorporat.

Entrada a les Llars

- Ingressos insuficients per fer front a les despeses de la llar.
- Condicions infrahabitatge.
- A causa de desnonament.

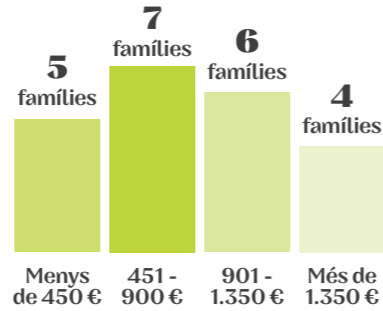
Sortida a les Llars

- **2 famílies**
Objectius, nivell d'apoderament i autonomia assolits.
- **3 famílies**
Objectius, apoderament i autonomia parcialment assolits.
- **1 família**
Objectius i apoderament no assolits.

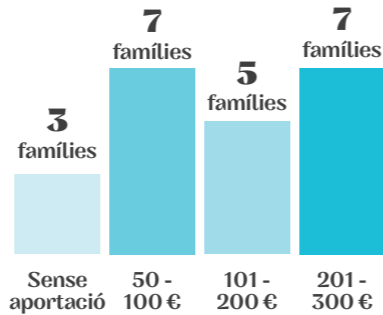


Ingressos i aportacions econòmiques de les famílies

Ingressos



Aportacions*



*Aportacions de les famílies al projecte de les Llars del Seminari

22 famílies
acollides

76 persones
38 són menors

2023
en dades

18 habitatges
100% ocupació



Habitatges

6 pisos condicionats (desinfecció, pintura, reparacions...) i **renovats alguns equipaments** (nevera, matalassos, sofàs, coixins, fundes i protectors...)

Sessions per una llar més segura i sostenible:
1 sessió amb bombers sobre com actuar en cas d'incendi.
2 sessions sobre consum energètic responsables.
Participació de 16 persones.

Acollida i acompanyament

67 entrevistes d'acollida a **35** famílies sol·licitants*

324 Atenció social
95 Visites a domicili
5 Acompanyaments externs
5 Acompanyaments a la sortida de les Llars
157 Coordinació amb altres serveis

*Realitzem més d'una entrevista a les famílies abans d'entrar a les Llars

14 Reunions CoPar
80% participació de les famílies

La Comissió Participativa és la nostra eina de convivència i cohesió entre les persones de les Llars. Fomentem la presa de decisions, el consens de les normes i la responsabilitat individual i col·lectiva.



Taller criança positiva
3 sessions
15 participants

Taller benestar emocional
8 sessions
13 participants

Què hem aconseguit el 2023?

Millorar la comunicació: durant 2023 hem continuat fent el butlletí intern trimestral, s'ha dissenyat i elaborat els continguts de la nova web, s'ha incrementat la presència en xarxes, excepte l'últim trimestre que es redueixen les publicacions.

Millorar els habitatges: durant 2023 hem renovat mobiliari (sofàs, matalassos i somiers), electrodomèstics com nevera. Hem pogut facilitar estris de cuina, la majoria procedents de donacions. La despesa ha estat major del que havíem previst, donat que hem hagut de desinsectar diversos pisos.

Teixir xarxes: Hem incrementat les activitats a l'entorn, que ajudin a conèixer-lo i crear vincle, i així sentir-se part de la comunitat. Per altra banda, han col·laborat amb les Llars diferents professionals que ens han aportat coneixements i acompanyat en nous aprenentatges.

Aquest any amb l'esperit de millora continua hem fet un procés d'anàlisi i reflexió, amb la participació de les famílies, voluntariat, col·laboradors, entitats i personal. I això ens ha permès establir les prioritats en què volem i cal que treballem.

Què ens proposem pel 2024?

A partir de l'anàlisi fet el 2023, en que vam fer un DAFO participatiu, les prioritats a treballar per 2024 són:

Comunicació: millorar difusió del projecte, dels impactes positius i de les dificultats actuals en l'àmbit de l'habitatge.

Treballar per tal de millorar la sostenibilitat econòmica del projecte. A més de ser responsables en les despeses i en l'us dels recursos, és important diversificar les nostres fonts d'ingressos, millorar la base social i estabilitzar els ingressos procedents de subvencions.

Reforçar l'acompanyament a les famílies en la sortida del projecte de les Llars. Cada cop ens trobem amb més dificultats, malgrat tenir treball, les famílies tenen greus dificultats per accedir a un habitatge.



2 Professionals

2 alumnes
en pràctiques del Grau de Treball Social

1 alumna
en pràctiques Dual del cicle d'Integració Social

30 persones
voluntàries



Comunitat i entorn

2 trobades comunitàries
75 participants
(tècnics, voluntariat i famílies)

31 sessions de costura
11 persones i **3** voluntàries

8 caminades
"Caminar es fer salut"
de l'Ajuntament de Lleida

17 persones

3 sortides culturals/lúdiques
(teatre, museu roda-rodada, templers)
7 persones

Llars d'oportunitats

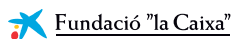
61 sessions de reforç escolar
15 infants i **10** voluntàries

Ajuts i suport a l'escolarització
11 infants

Activitats de lleure a les Llars
Casalet de setmana Santa i estiu, Castanyada, Nadal...
22 infants

Casal i colònies
Col·laboració amb la Fund. Verge Blanca
15 infants i joves

Ens donen suport:



Ajuntament de Lleida



Han col·laborat amb nosaltres

Arrels Sant Ignasi, Càritas Diocesana de Lleida, Col·legi Episcopal, Associació de Veïns Barri Universitat, Fundació Verge Blanca, CAP Primer de maig i Bombers de Lleida.

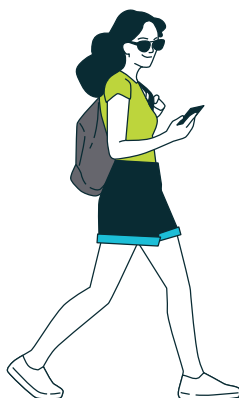
Empreses amigues

Almacenes Santacreu, Central Agrícola Boví S.L, EfeManteniment, Fleca Alba, Fundació Siscoaran, l'hort de cala Cistellera, Infounió, Marín Servei Tècnic, Supermercats Plusfresc, Taller Artesanal Virginias, Gonzalo Asesores.

Llars del Seminari

Carrer Maragall, 5 1r, 1a (Lleida)
Tel. 973 300 281
llarsdelseminair@llarsdelseminari.org
llarsdelseminari.org

Segueix-nos a @llarsdelseminari



Sabies que pots col·laborar amb les Llars del Seminari per Bizum?

Codi
03858

